

ark progetti +

mandatario

architetto cunial giampaolo

mandatario

architetto fabbian giampaolo

mandatario

architetto pandolfo andrea

mandatario

ingegnere carlo franceschini

mandatario

ingegnere sara pretto

mandatario

geometra forner simone

mandatario

geometra michelin guida

mandatario

perito gabrielli luca

AMPLIAMENTO SCUOLA
PRIMARIA DI MONTE DI MALO
DESTINATO A SCUOLA
SECONDAIA

COMUNE MONTE DI MALO
COMMITTENTE AMMINISTRAZIONE COMUNALE

DATA SETTEMBRE 2019
AGGIORNAMENTO

VERSIONE A SEGUITO VALIDAZIONE
CODICE 1219

PROGETTO ESECUTIVO

ELABORATI

PARTICOLARI COSTRUTTIVI 12

ELABORATI

ELABORATI

ELABORATI

ELABORATI

ELABORATI

ELABORATI

ELABORATI

ELABORATI

ELABORATI

ELABORATI

ELABORATI

ELABORATI

ELABORATI

ELABORATI

ELABORATI

ELABORATI

ELABORATI

ELABORATI

ELABORATI

ELABORATI

ELABORATI

ELABORATI

ELABORATI

ELABORATI

ELABORATI

ELABORATI

ELABORATI

ELABORATI

ELABORATI

ELABORATI

ELABORATI

ELABORATI

ELABORATI

ELABORATI

ELABORATI

ELABORATI

ELABORATI

ELABORATI

ELABORATI

ELABORATI

ELABORATI

ELABORATI

ELABORATI

ELABORATI

ELABORATI

ELABORATI

ELABORATI

ELABORATI

ELABORATI

ELABORATI

ELABORATI

ELABORATI

ELABORATI

ELABORATI

ELABORATI

ELABORATI

ELABORATI

ELABORATI

ELABORATI

ELABORATI

ELABORATI

ELABORATI

ELABORATI

ELABORATI

ELABORATI

ELABORATI

ELABORATI

ELABORATI

ELABORATI

ELABORATI

ELABORATI

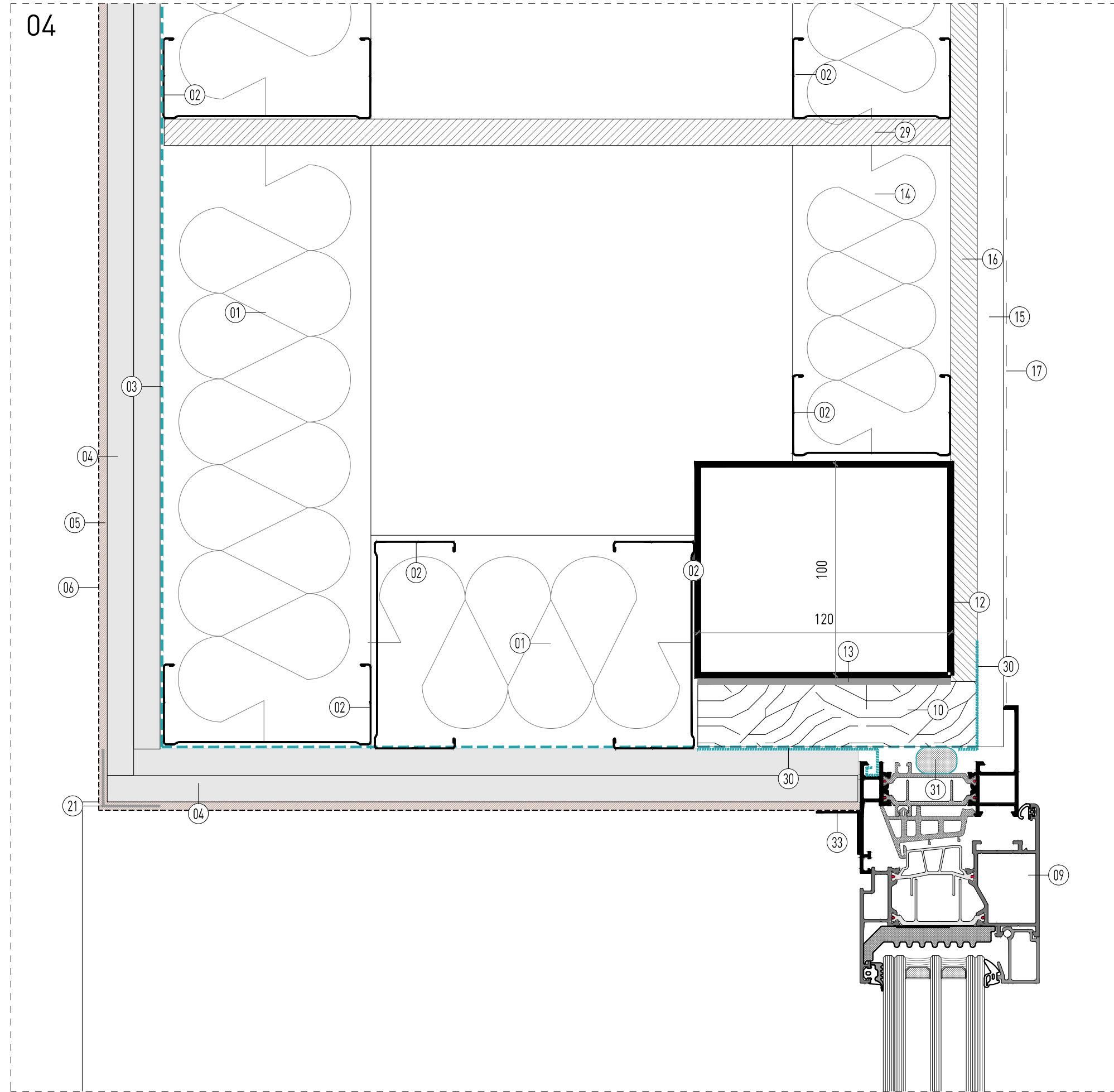
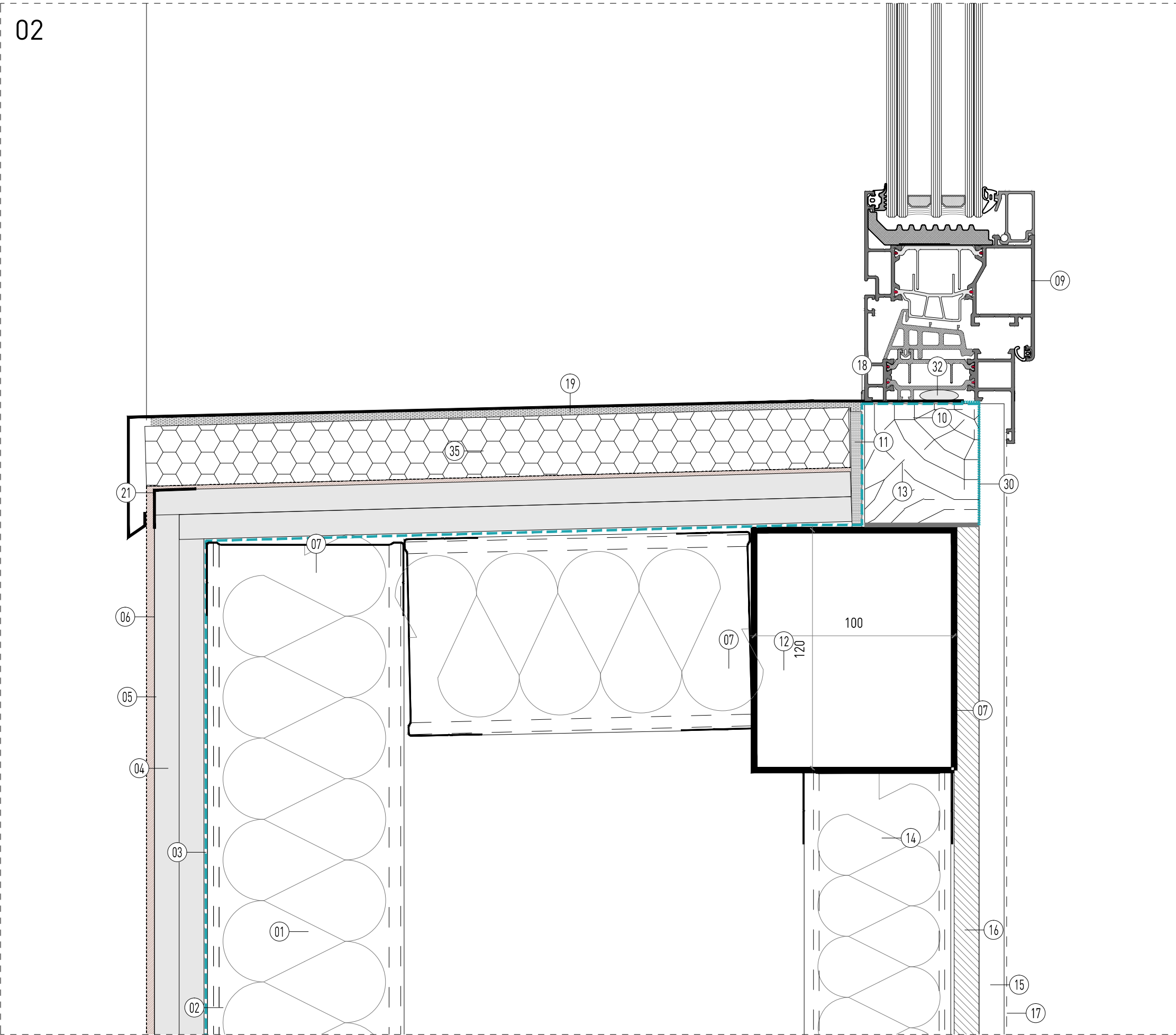
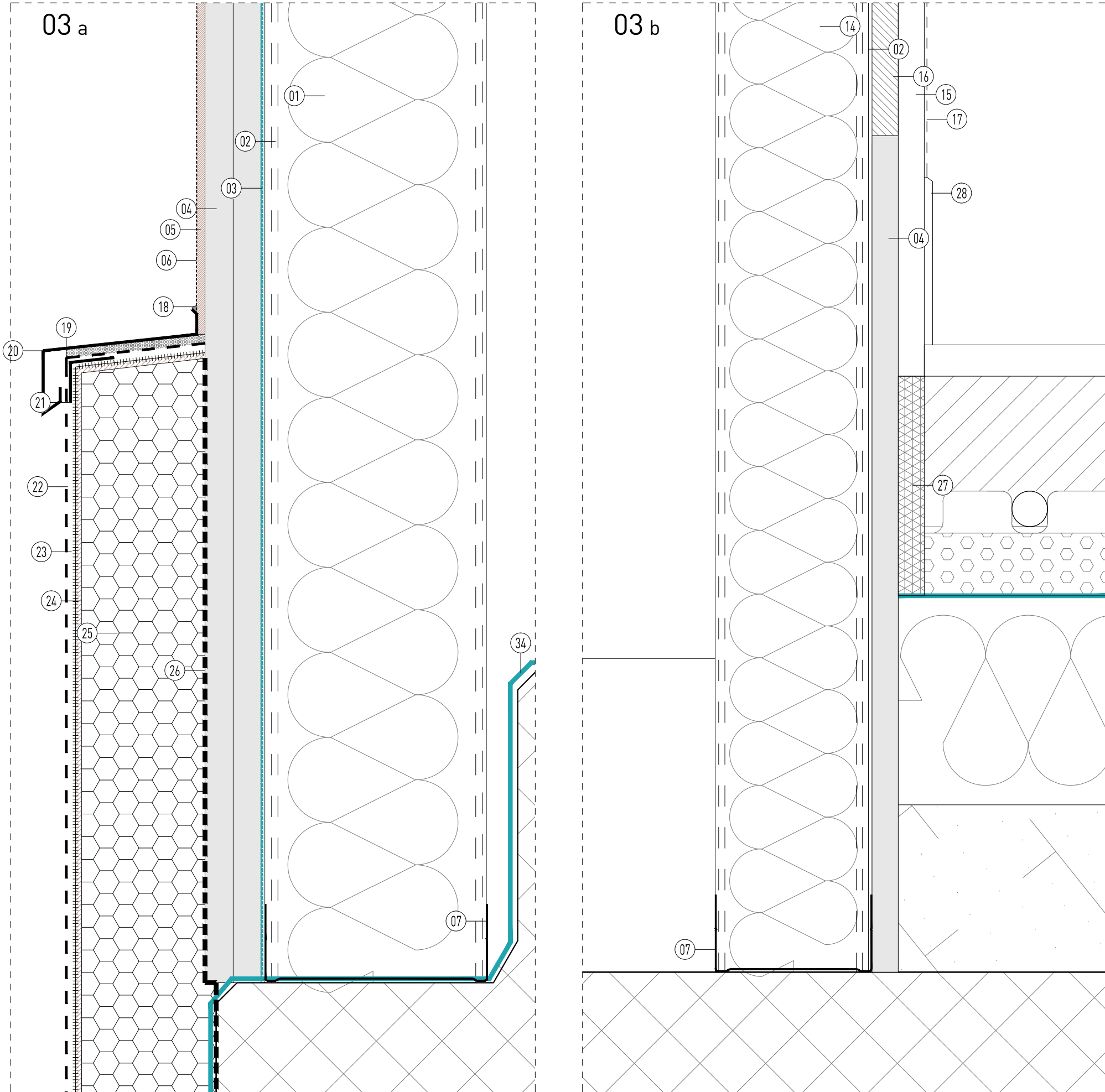
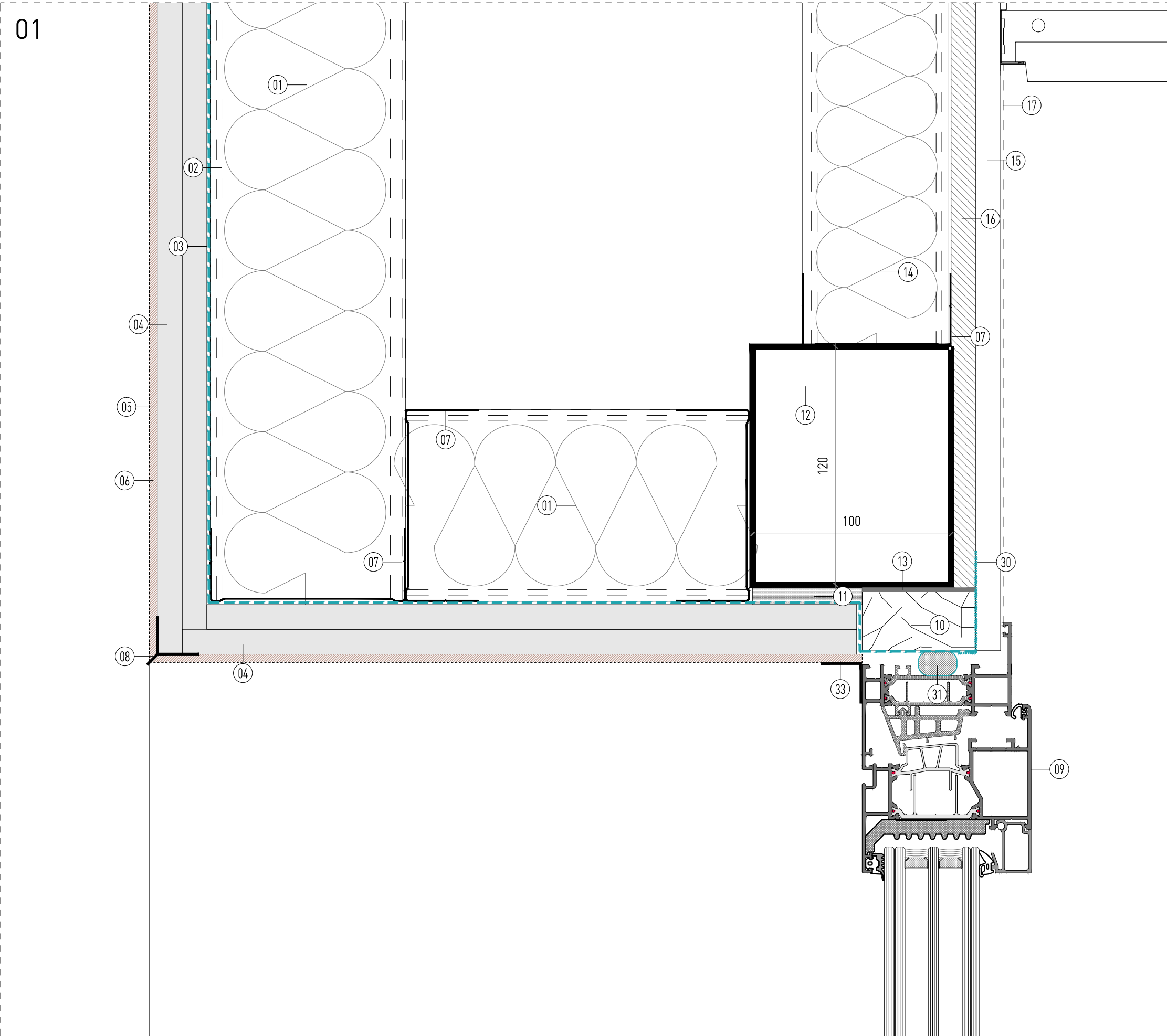
ELABORATI

ELABORATI

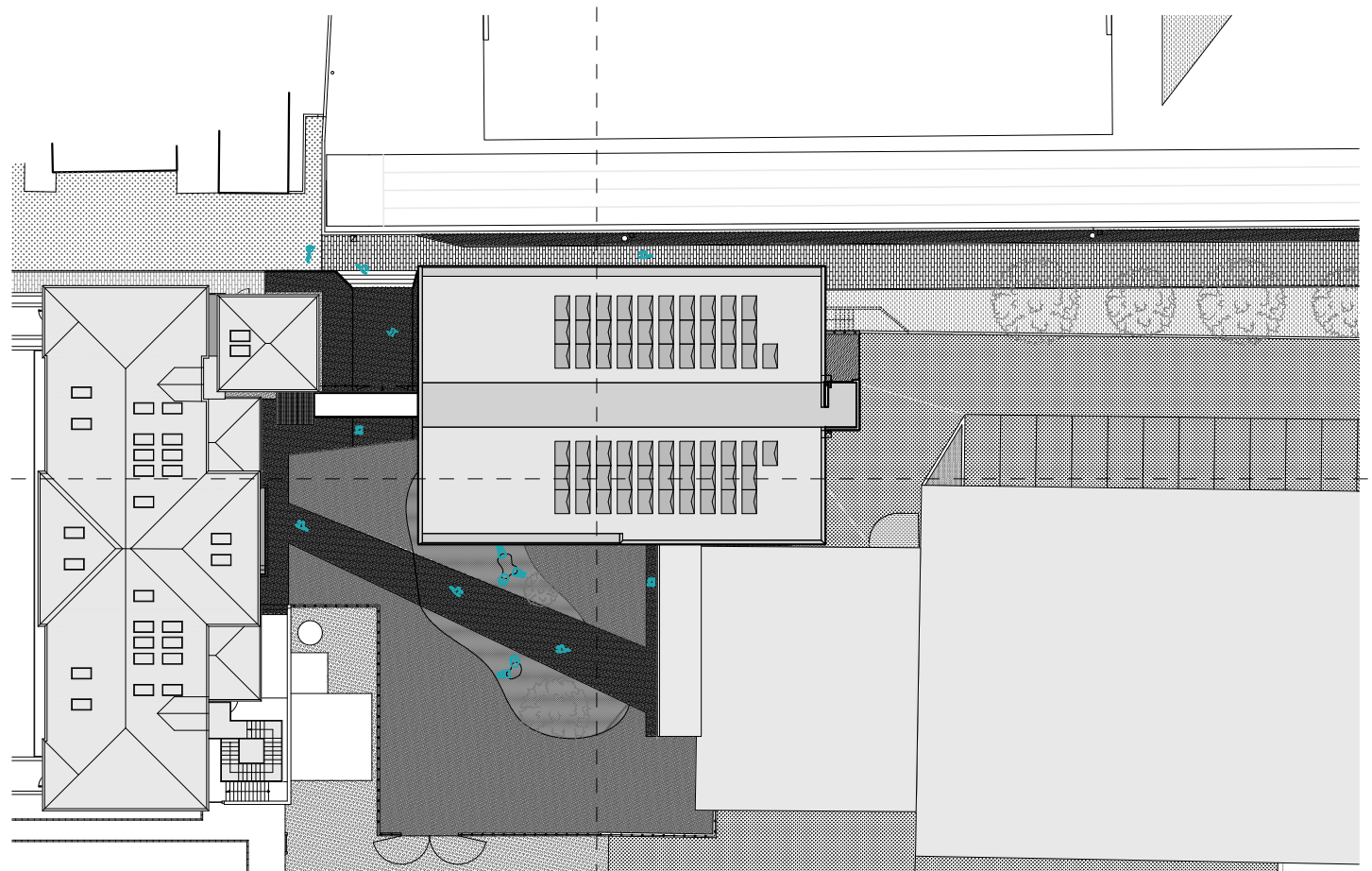
ELABORATI

- 01—ISOLANTE IN LANA MINERALE TIPO ROCKWOOL AIRROCK DD
02—MONTANTE C C GYPROC GYPROFILE
03—TESSUTO IDROREPELENTE TRASPARENTE TYVEK DUPONT
04—LASTRE IN CEMENTO ALLEGGERITO GYPROC AQUAROC
05—RASATURA CON AQUAROC SKIM CON INTERPOSIZIONE RETE D'ARMATURA
06—RASATURA E FINITURA DI LASTRA IN FIBROCEMENTO
07—GUIDA A U GYPROC ALUZINK
08—PROFILO GOCCIA LATO
09—TELAIO SERRAMENTO A TAGLIO TERMICO
10—FALSO TELAIJO IN MULTISTRATO FENOLICO
11—SCHIUMA POLIURETANICA
12—STRUTTURA METALLICA PORTANTE DEL SERRAMENTO
13—SCHIUMA ELASTICA
14—ISOLANTE IN LANA MINERALE TIPO ROCKWOOL ACOUSTIC 225 PLUS
15—LASTRA IN GESSO RIVESTITO GYPROC HABITO 13 ACTIV AIR
16—LASTRA IN GESSO RIVESTITO GYPROC VAPOR 13
17—TINTEGGIATURA INTERNA
18—SILICONE PER SIGILLATURA
19—SILICONE PER INCOLLAGGIO SCOSSALINA
20—SCOSSALINA METALLICA
21—PARASPIGOLO IN PVC
22—RIVESTIMENTO AI SILICATI E SUCCESSIVA STESURA DI RIVESTIMENTO DELLO SPESSORE DI MM 1,5
23—RETE IN FIBRA DI VETRO DELLE DIMENSIONI DI 6 x 6 mm
24—MALTA IN POLVERE CON RESINE ORGANICHE A PRESA IDRAULICA TIPO "STO LEVELLNOVO"
25—PANNELLO IN LANA DI ROCCIA " ROCKWOOL FRONTROCK MAX PLUS" O SIMILARE sp.5cm
26—MALTA COLLANTE MINERALE " STO DISPERSIONKLEBER"
27—ISOLANTE PERIMETRALE AUTOADESIVO
28—BATTISCOPA IN PVC
29—CONNETTORI IN GESSO RIVESTITO GYPROC HABITO 13
30—BARRIERA VAPORE
31—NASTRO AUTOESPANDENTE
32—CORDONE DI SILICONE TIPO SM POLIMERO
33—ANGOLARE IN ALLUMINIO 20 x 20 mm sp. 2mm
34—GUAINA IMPERMEABILIZZANTE
35—BANCALINO COIBENTATO CON STRATO XPS PENDENZATO

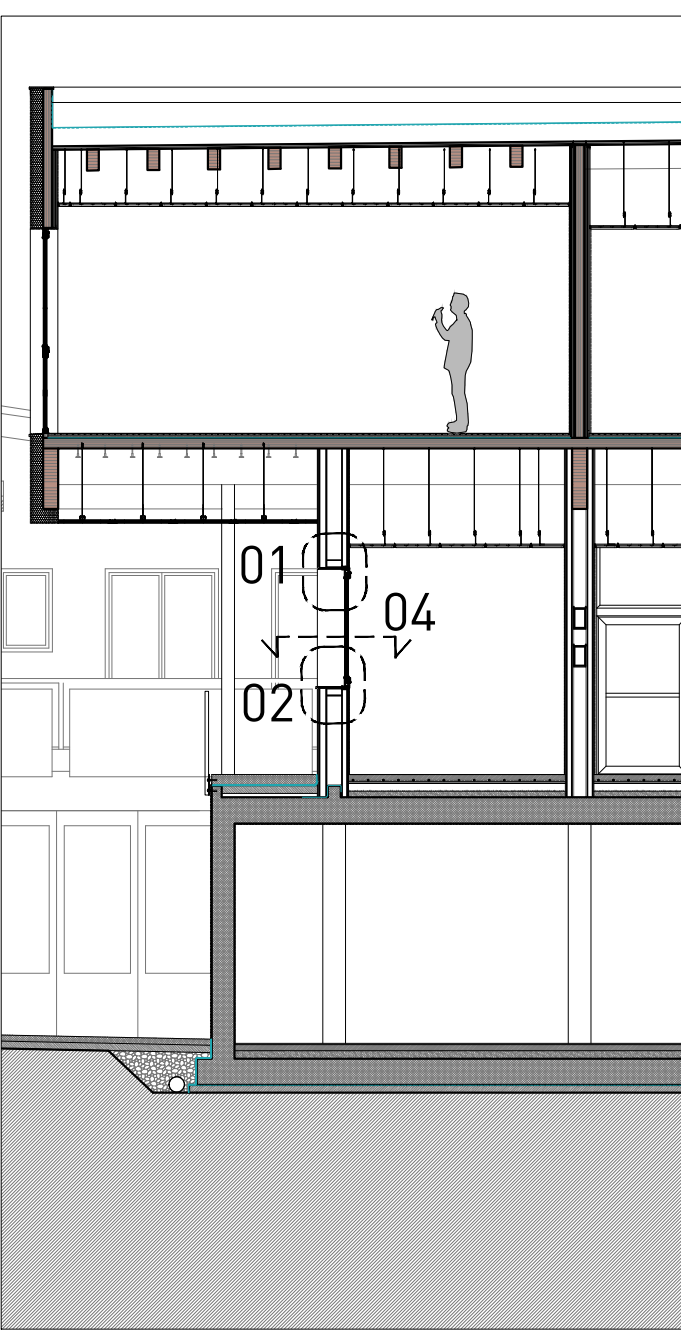
PARTICOLARI COSTRUTTIVI
SCALA 1:2



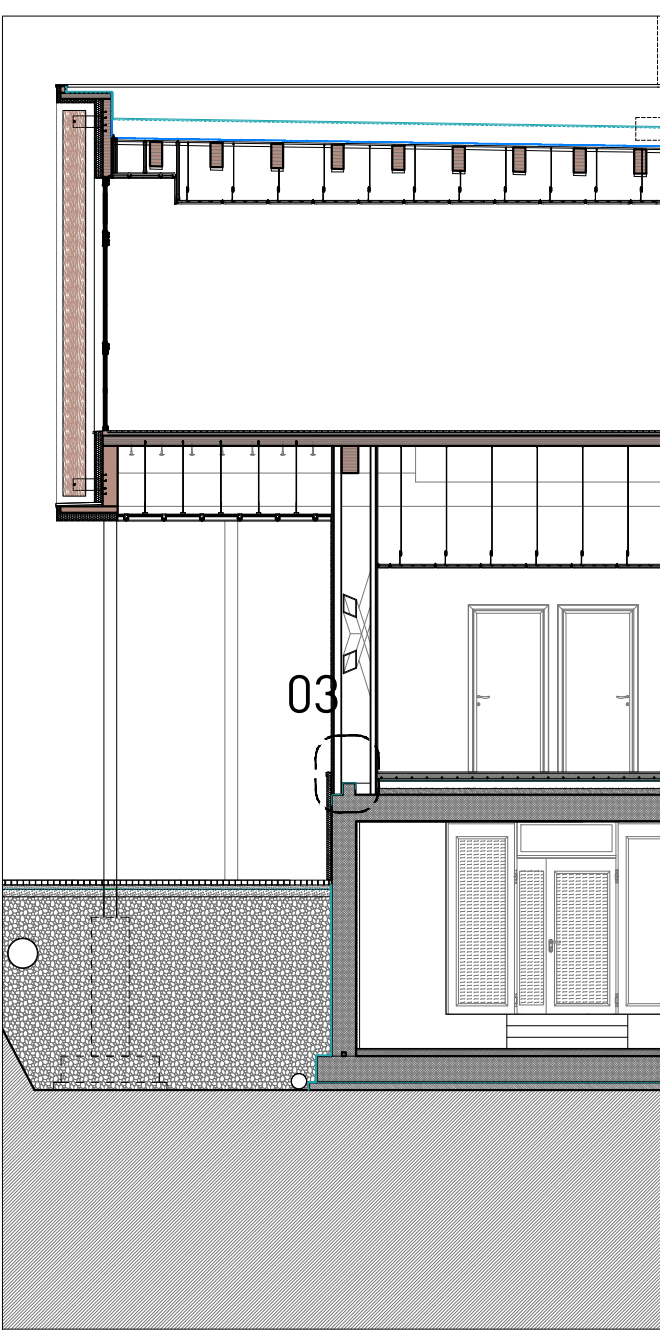
PLANIMETRIA DI PROGETTO
SCALA 1:500



SEZIONE EE
SCALA 1:100



SEZIONE BB
SCALA 1:100



SVILUPPO ASSONOMETRICO SCOSSALINE CON GIUNTO DI DILATAZIONE
A DOPPIA VOLCUNANIZZAZIONE
SCALA 1:10

